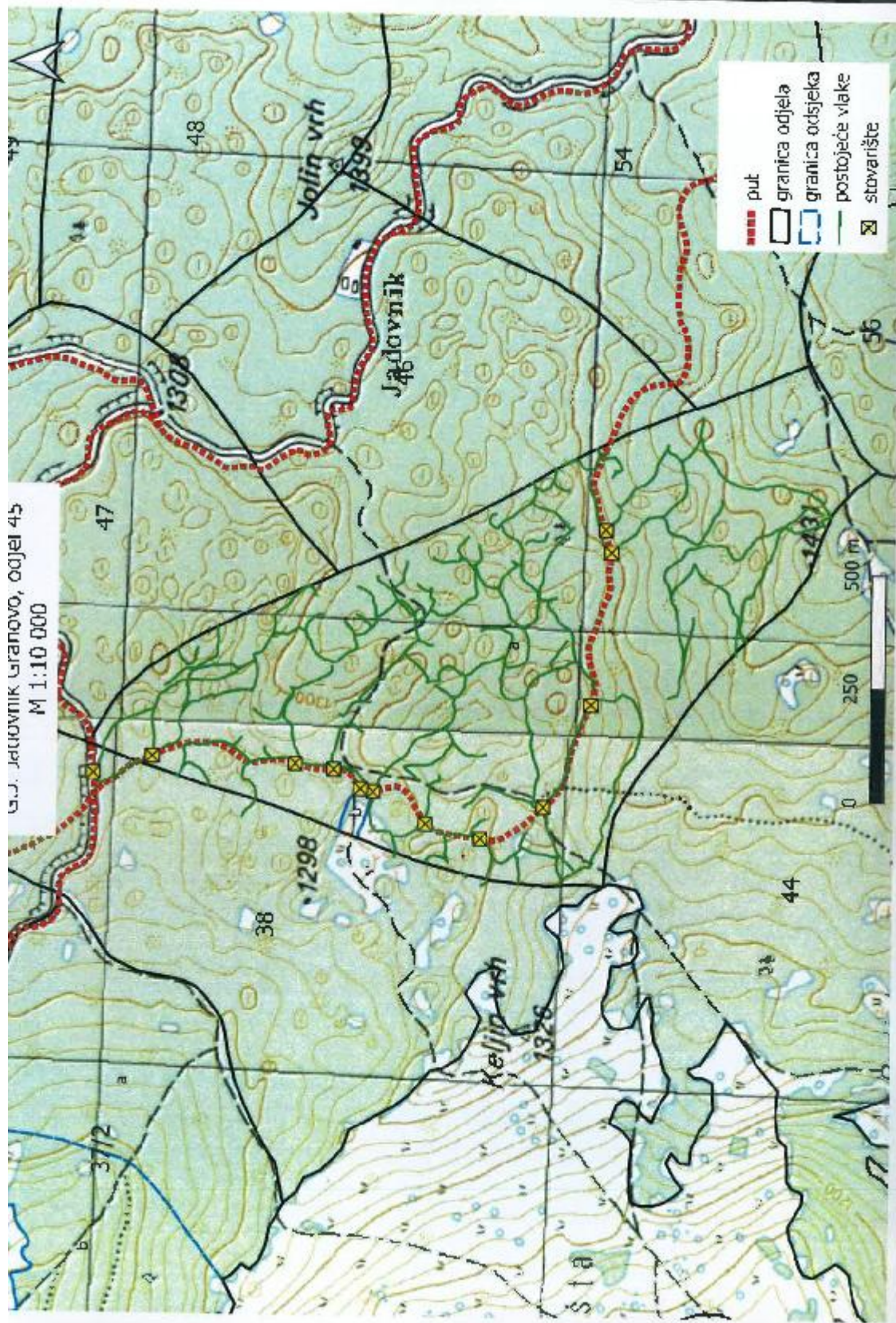


OPĆI PODACI O ODJELU

Šumarija	Bosansko Grahovo		
Gospodarska jedinica	Jadovnik Grahovo		
Odjel	45		
Površina (ha)			
Neto drvena masa (m³)	Četinjače	Listače	Σ
	2.512,31	2.059,07	4.571,38
Srednja zapremina doznačenih stabala (m³)	0,71		
Srednji promjer doznačenih stabala	26,50		
Ukupan broj doznačenih stabala (komada)	8.030		
Prosječni broj doznačenih stabala (kom/ha)	84,3		
Prosječna doznačena zapremina doznačenih stabala (m³/ha)	59,84		
Srednja udaljenost privlačenja (m)	468		
Uvjeti rada	m³/ha	Nepovoljan	
	Distanca (m)	Povoljan	
	Nagib (%)	Jako Povoljan	
Dvotjedna dinamika (m³) (odnosi se na cijeli LOT)	537		
Potreban broj radnih dana * (odnosi se na cijeli LOT)	10 + 91 *		
Vrijednost poslova (odnosi se na cijeli LOT)	28,82 KM/m³		
Napomena :	Obavezuje se izvući 2.172,38 (celuloza J/S, bukva i ostalo) za ŠGD HBŠ po cijeni od 28,82 KM/m³		

G.J. JEDOVNIK GRANOVO, ODJEL 45
M 1:10 000



- put
- granica odjela
- granica odsjeka
- postojeće vlake
- stovarište